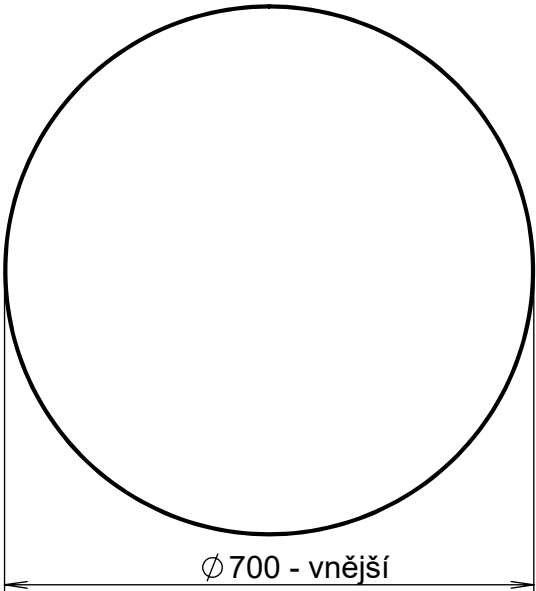
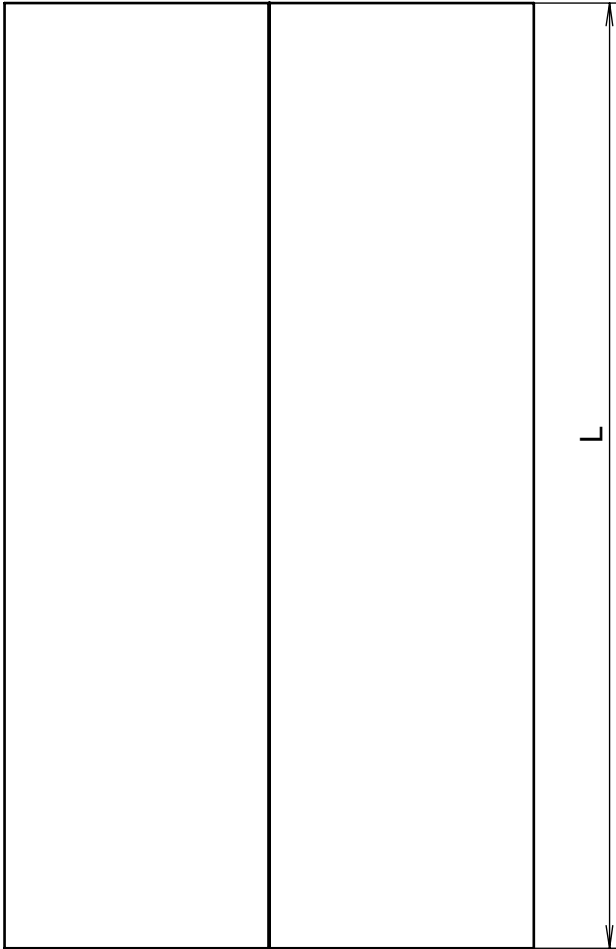

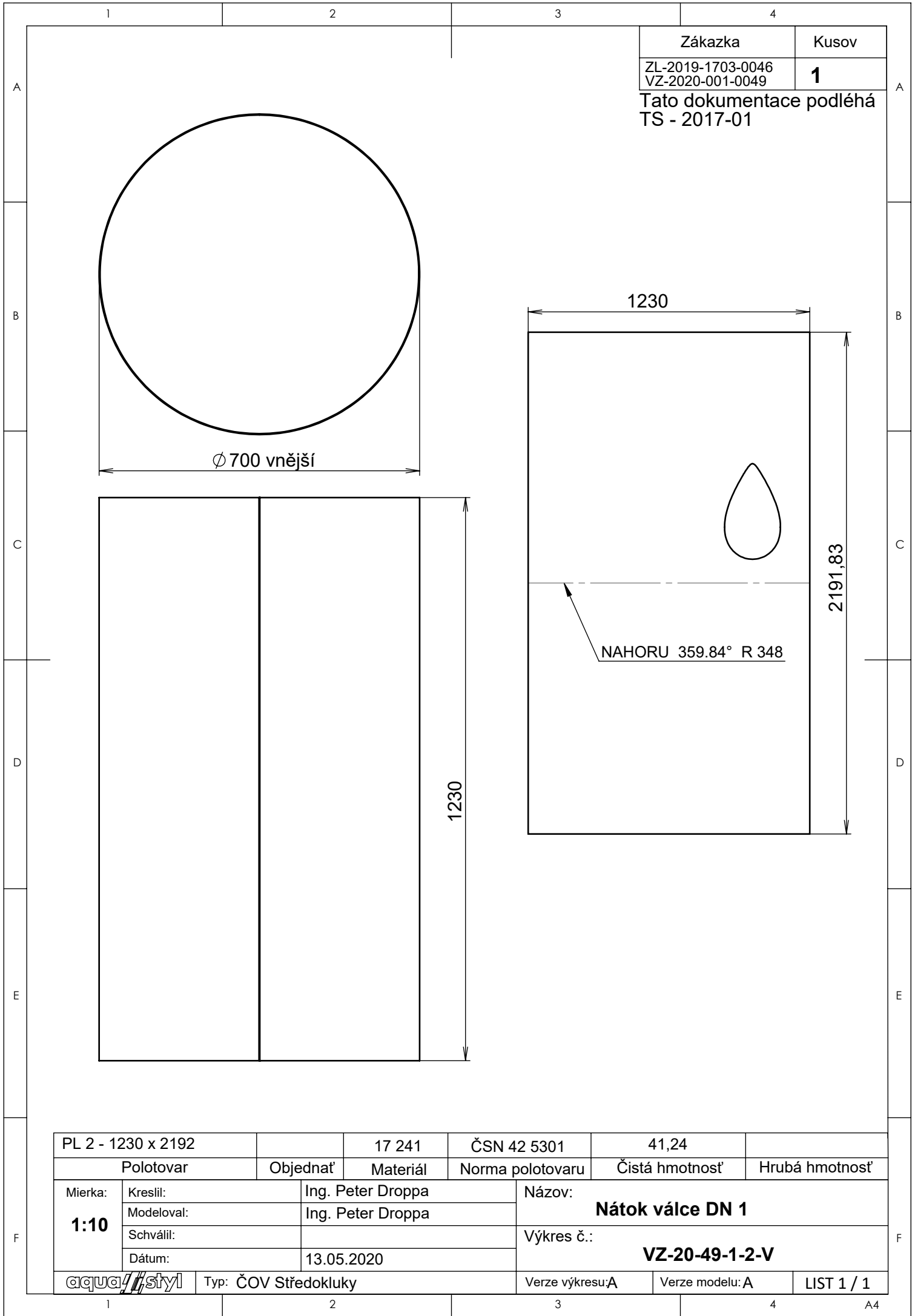
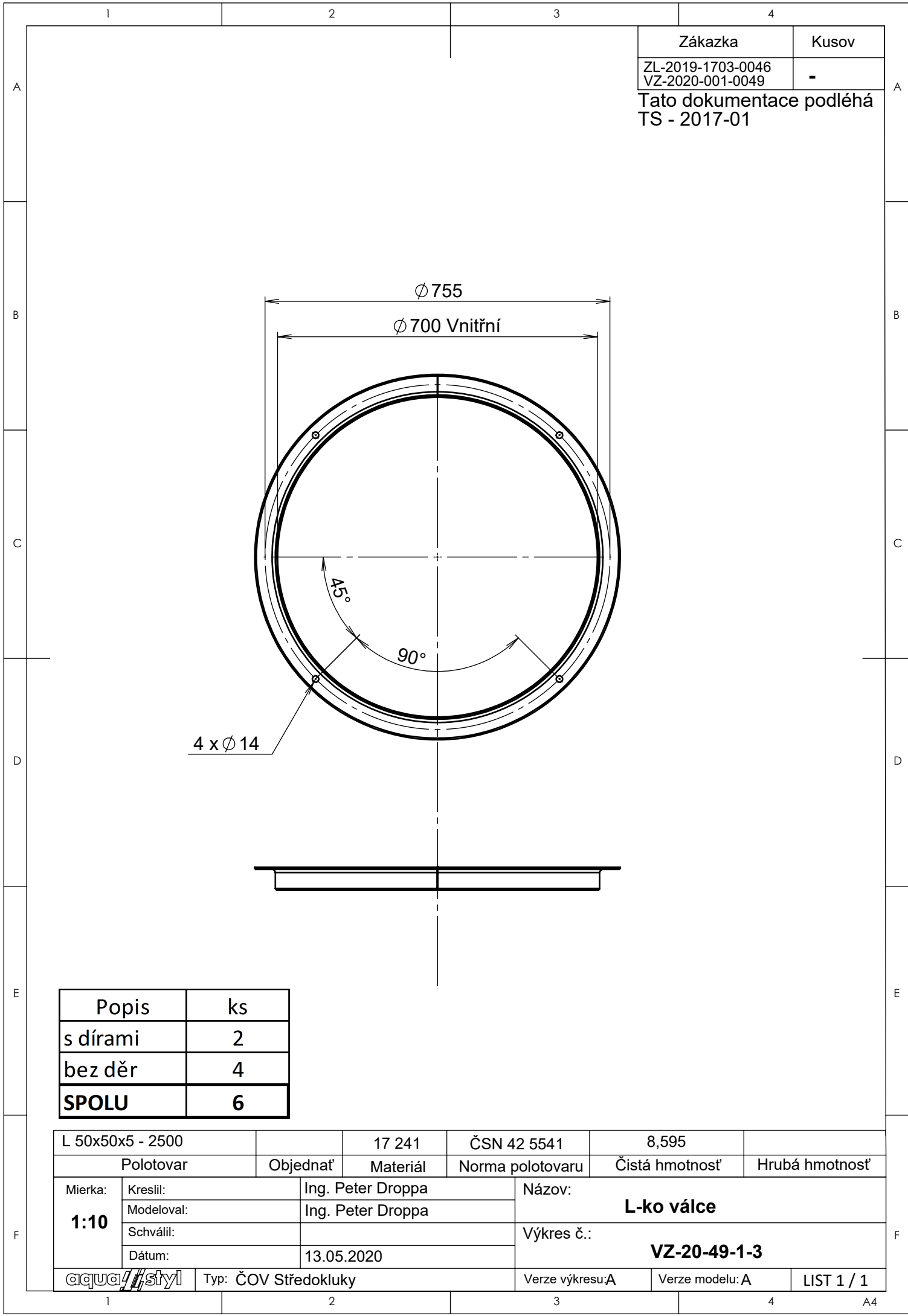

1
2
3
4
A4



1		2		3		4	
A				Zákazka		Kusov	
				ZL-2019-1703-0046 VZ-2020-001-0049		-	
				Tato dokumentace podléhá TS - 2017-01			
B							
C							
D							
E							
F	PL 2 - 1250 x 2192			17 241	ČSN 42 5301	43,015	
	Polotovár		Objednat'	Materiál	Norma polotovaru	Čistá hmotnost'	Hrubá hmotnost'
	Mierka:  <b>1:10</b>	Kreslil:		Ing. Peter Droppa		Názov:	
		Modeloval:		Ing. Peter Droppa		<b>Trubka vĺlce hladká</b>	
		Schválil:				Výkres č.:	
Dátum:		13.05.2020		<b>VZ-20-49-1-1</b>			
		Typ: ČOV Středokluky			Verze výkresu: A	Verze modelu: A	LIST 1 / 1
1		2		3		4	
						A4	



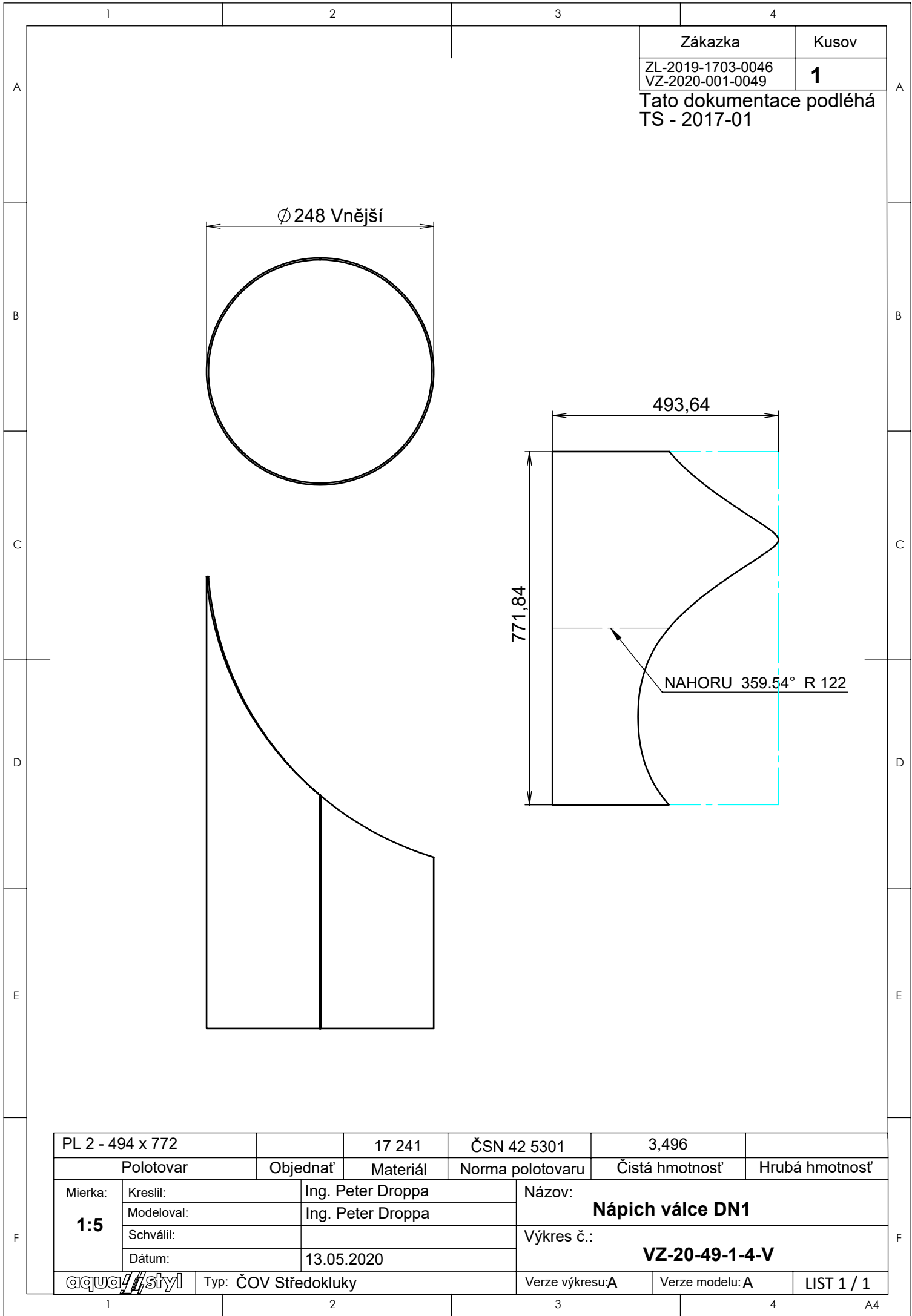


Zákazka	Kusov
ZL-2019-1703-0046 VZ-2020-001-0049	-

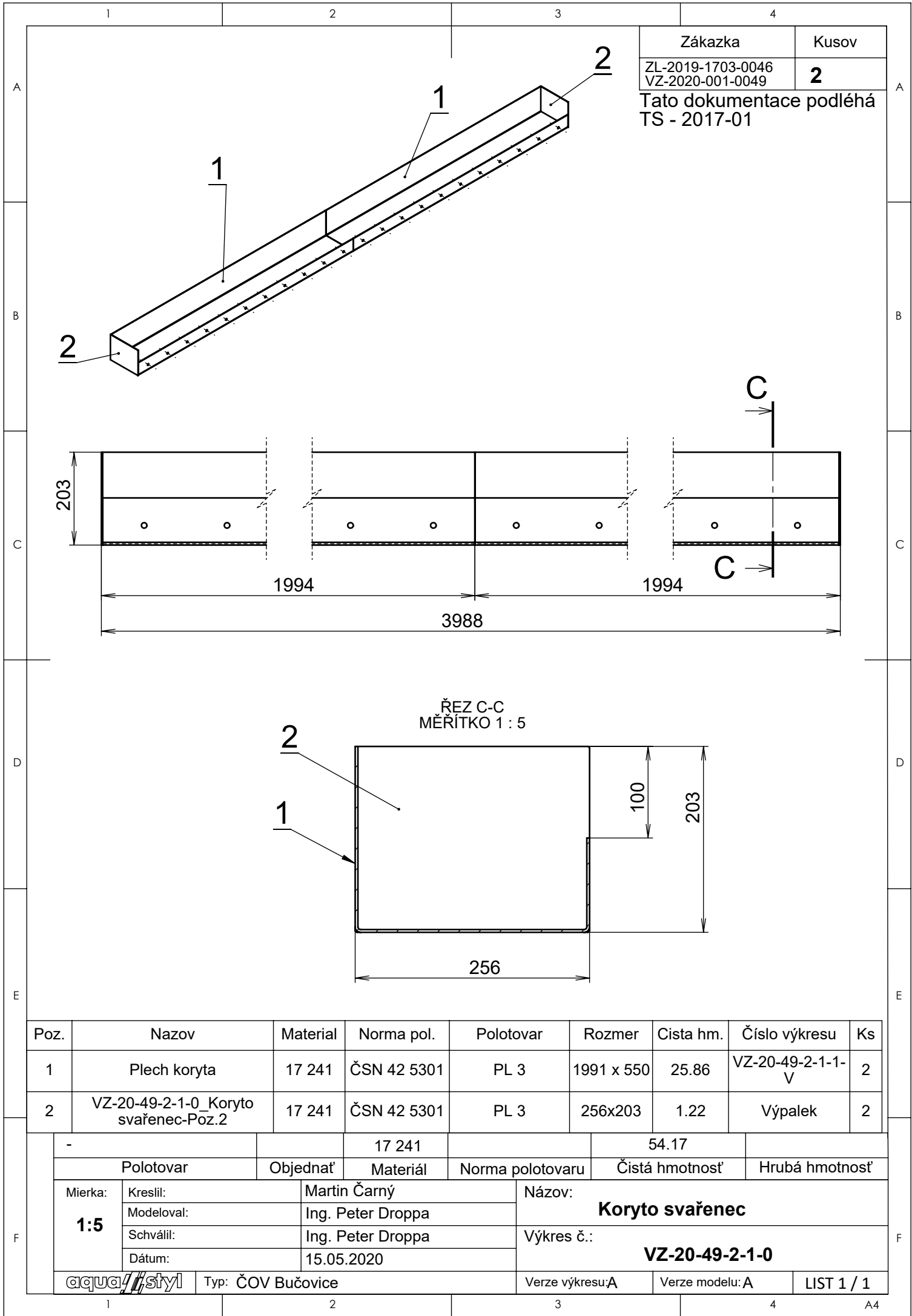
Tato dokumentace podléhá  
TS - 2017-01

Popis	ks
s dírami	2
bez děr	4
<b>SPOLU</b>	<b>6</b>

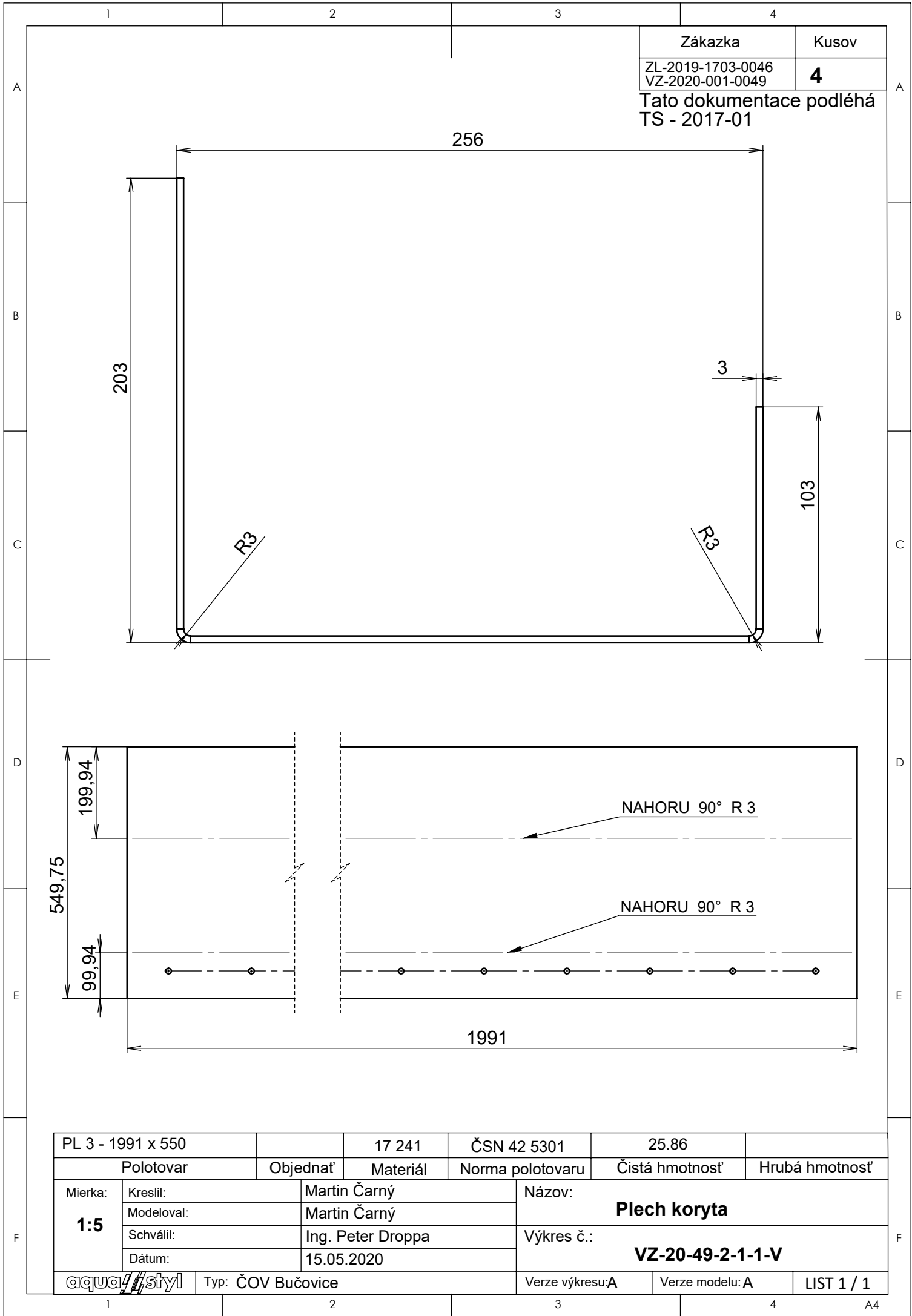
L 50x50x5 - 2500			17 241	ČSN 42 5541	8,595		
Polotovarov		Objednat'	Materiál	Norma polotovaru	Čistá hmotnosť	Hrubá hmotnosť	
Mierka:  <b>1:10</b>	Kreslil:		Ing. Peter Droppa		Názov:  <b>L-ko válce</b>		
	Modeloval:		Ing. Peter Droppa				
	Schválil:				Výkres č.:  <b>VZ-20-49-1-3</b>		
	Dátum:		13.05.2020				
aqua//styl		Typ: ČOV Středokluky			Verze výkresu: A	Verze modelu: A	LIST 1 / 1











Q 1:2  
179,88

Zákazka

Kusov

ZL-2019-1703-0046  
VZ-2020-001-0049

12

Tato dokumentace podléhá  
TS - 2017-01

NAHORU 90° R 3

36,94

189,88

NAHORU 90° R 3

36,94

40

R3

40

R3

PL 3 - 190 x 180

17 241

ČSN 42 5301

0.57

Polotovár

Objednat'

Materiál

Norma polotovaru

Čistá hmotnosť

Hrubá hmotnosť

Mierka:  
**1:2**

Kreslil:

Modeloval:

Schválil:

Dátum:

Martin Čarný

Ing. Peter Droppa

Ing. Peter Droppa

15.05.2020

Názov:

**Konzola žlabu**

Výkres č.:

**VZ-20-49-2-2-V**

acqua//styl

Typ: ČOV Bučovice

Verze výkresu: A

Verze modelu: A

LIST 1 / 1

1

2

3

4

A4

Tato dokumentace podléhá  
TS - 2017-01

Zákazka

Kusov

ZL-2019-1703-0046  
VZ-2020-001-0049

**12**

C↓

Q 1:5

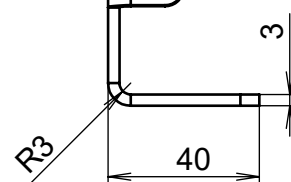
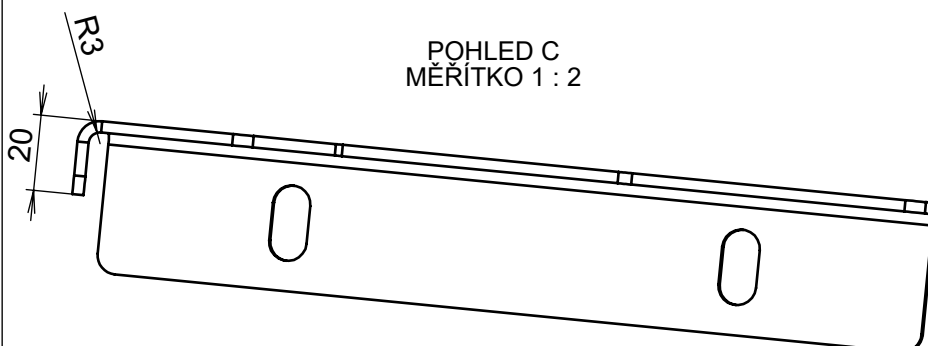
NAHORU 90° R 3

NAHORU 90° R 3

36,94

16,94

POHLED C  
MĚRITKO 1 : 2



PL 3 - 367 x 240

17 241

ČSN 42 5301

0.92

Polotovar

Objednat'

Materiál

Norma polotovaru

Čistá hmotnost'

Hrubá hmotnost'

Mierka:

Kreslil:

Martin Čarný

Názov:

**1:2**

Modeloval:

Martin Čarný

**Konzola stěny**

Schválil:

Ing. Peter Droppa

Výkres č.:

Dátum:

15.05.2020

**VZ-20-49-2-3-V**

acqua//styl

Typ: ČOV Bučovice

Verze výkresu: A

Verze modelu: A

LIST 1 / 1

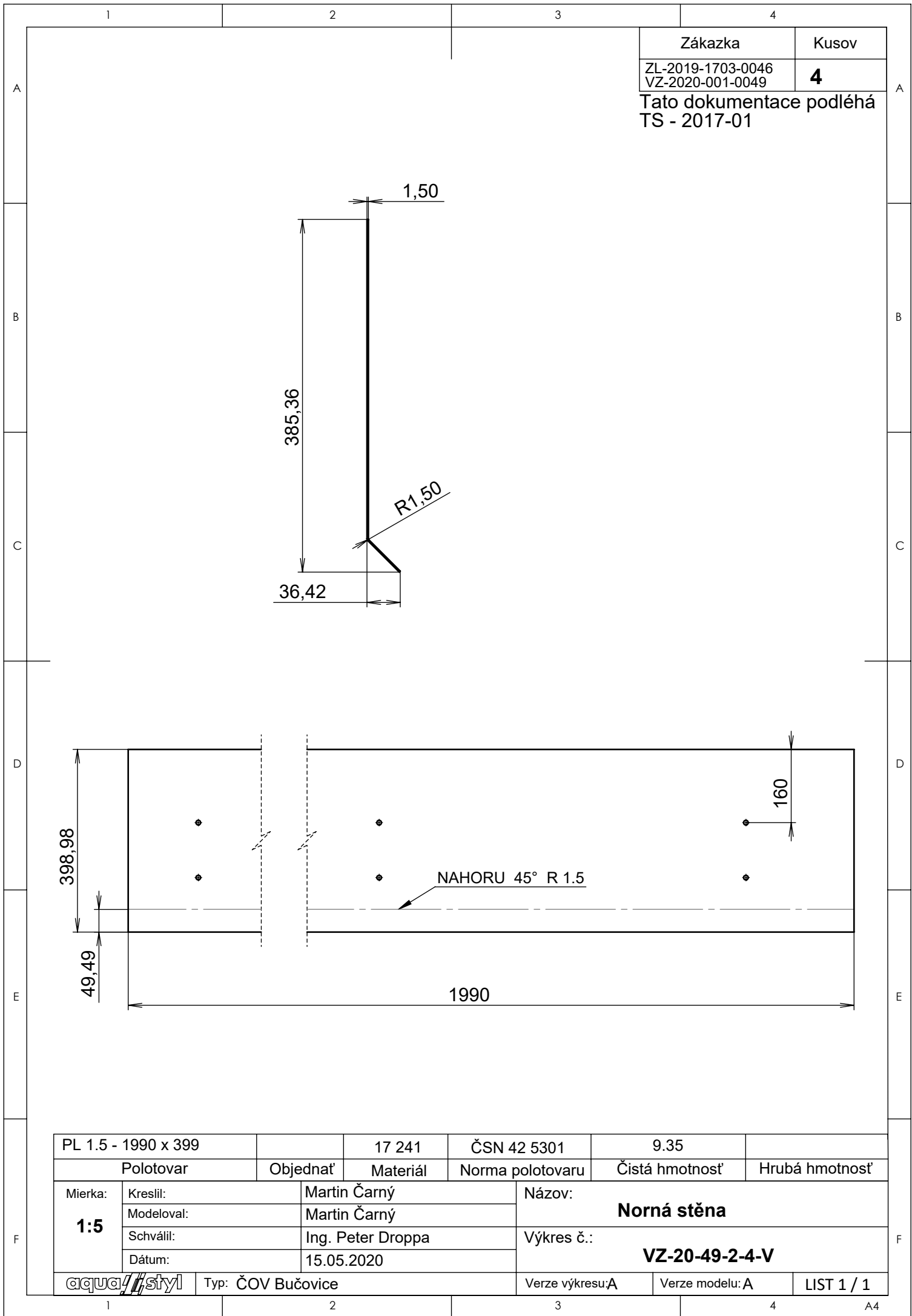
1

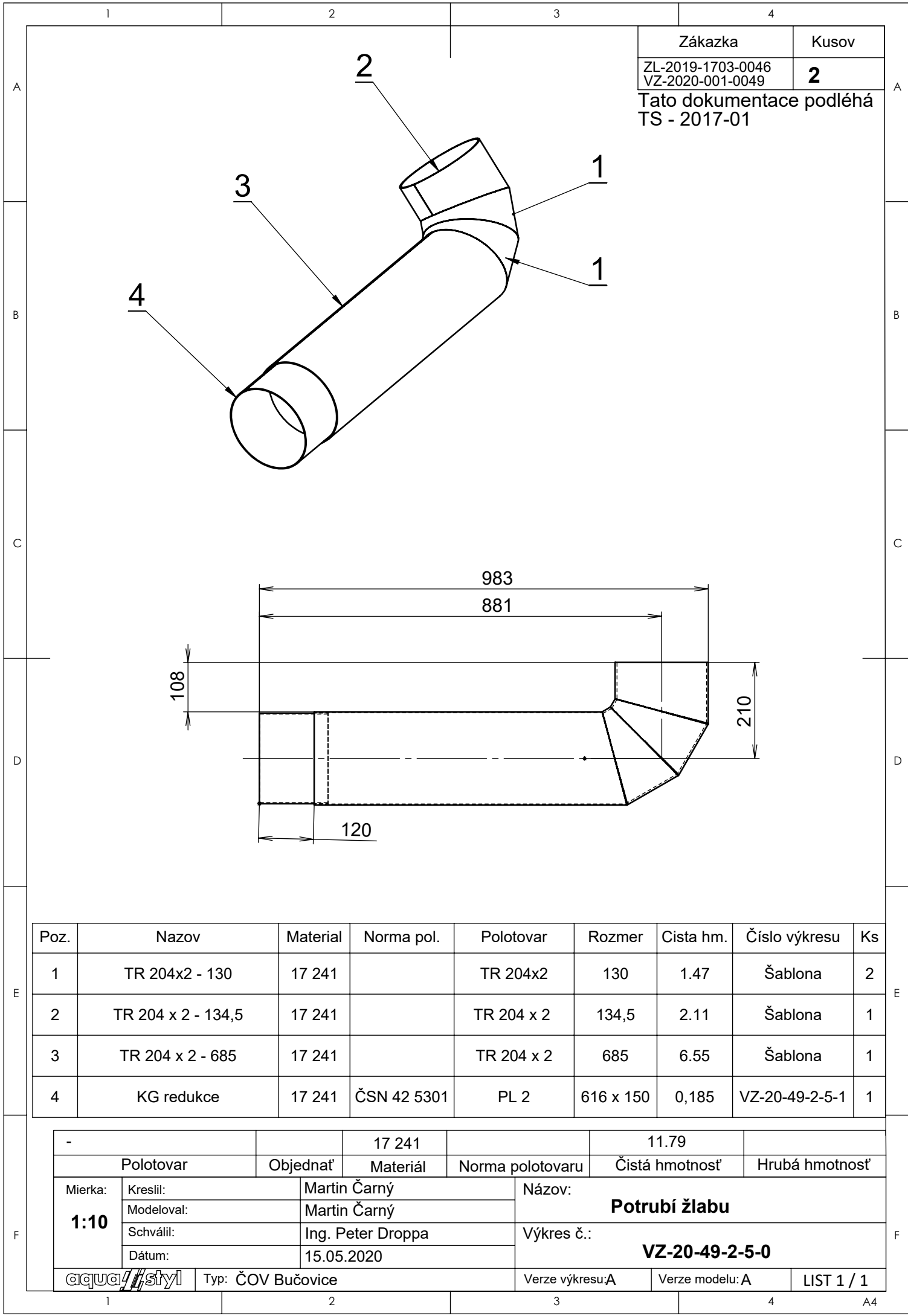
2

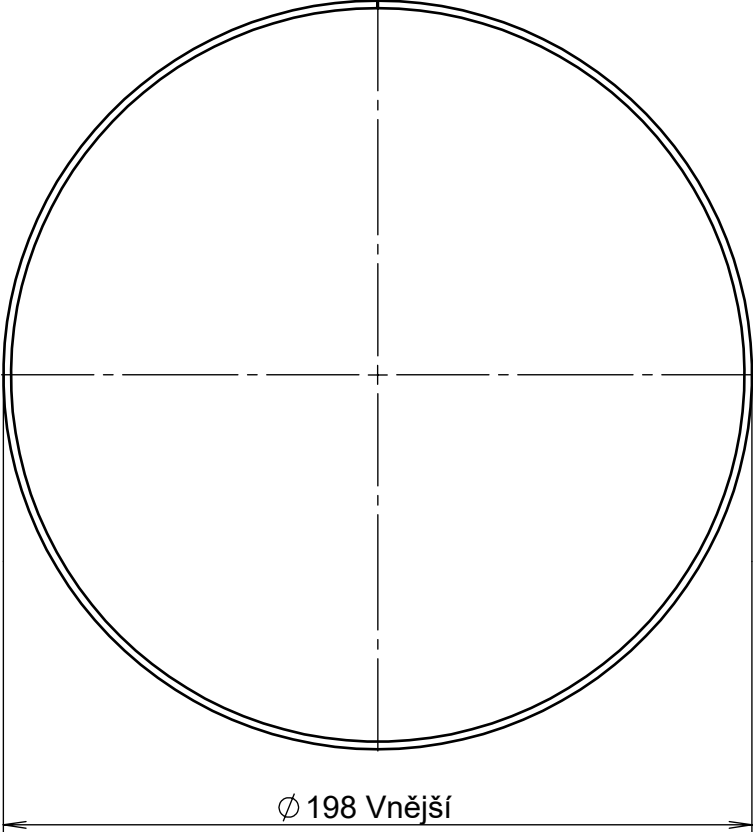
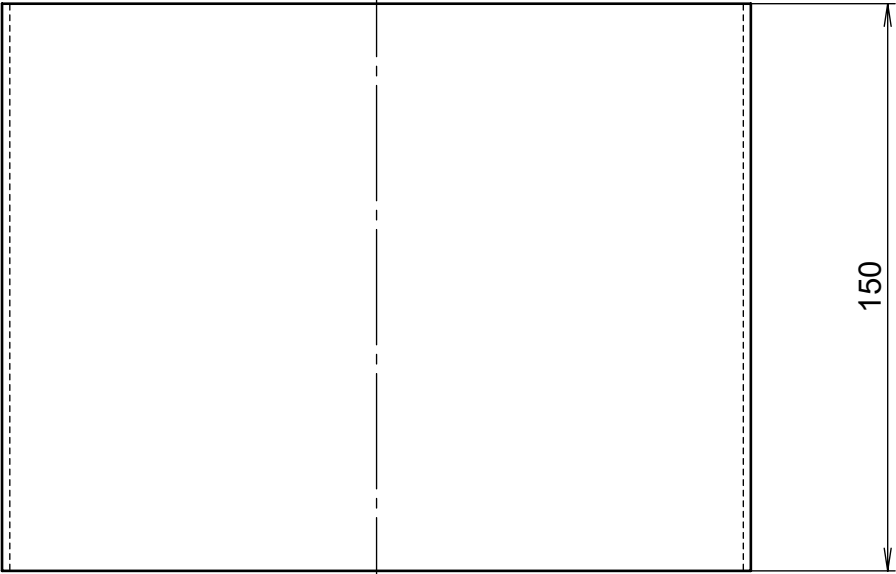
3

4

A4





1	2	3	4																																														
A			Zákazka	Kusov																																													
			ZL-2019-1703-0046 VZ-2020-001-0049	2																																													
			Tato dokumentace podléhá TS - 2017-01																																														
B			A																																														
B																																																	
C																																																	
C			A																																														
B																																																	
A																																																	
D			A																																														
B																																																	
A																																																	
E			A																																														
B																																																	
A																																																	
F			A																																														
B																																																	
A																																																	
<table><tr><td colspan="2">PL 2 - 616 x 150</td><td>17 241</td><td>ČSN 42 5301</td><td>0,185</td><td></td></tr><tr><td colspan="2">Polotovár</td><td>Objednat'</td><td>Materiál</td><td>Norma polotovaru</td><td>Hrubá hmotnosť</td></tr><tr><td rowspan="4">Mierka: <b>1:2</b></td><td>Kreslil:</td><td colspan="2">Martin Čarný</td><td colspan="2">Názov:</td></tr><tr><td>Modeloval:</td><td colspan="2">Martin Čarný</td><td colspan="2">KG redukce</td></tr><tr><td>Schválil:</td><td colspan="2">Ing. Peter Droppa</td><td colspan="2">Výkres č.:</td></tr><tr><td>Dátum:</td><td colspan="2">15.05.2020</td><td colspan="2">VZ-20-49-2-5-1</td></tr><tr><td colspan="2">aqua//styl</td><td colspan="2">Typ: ČOV Bučovice</td><td>Verze výkresu: A</td><td>Verze modelu: A</td></tr><tr><td colspan="2">1</td><td colspan="2">2</td><td>3</td><td>4</td></tr></table>				PL 2 - 616 x 150		17 241	ČSN 42 5301	0,185		Polotovár		Objednat'	Materiál	Norma polotovaru	Hrubá hmotnosť	Mierka: <b>1:2</b>	Kreslil:	Martin Čarný		Názov:		Modeloval:	Martin Čarný		KG redukce		Schválil:	Ing. Peter Droppa		Výkres č.:		Dátum:	15.05.2020		VZ-20-49-2-5-1		aqua//styl		Typ: ČOV Bučovice		Verze výkresu: A	Verze modelu: A	1		2		3	4	A4
PL 2 - 616 x 150		17 241	ČSN 42 5301	0,185																																													
Polotovár		Objednat'	Materiál	Norma polotovaru	Hrubá hmotnosť																																												
Mierka: <b>1:2</b>	Kreslil:	Martin Čarný		Názov:																																													
	Modeloval:	Martin Čarný		KG redukce																																													
	Schválil:	Ing. Peter Droppa		Výkres č.:																																													
	Dátum:	15.05.2020		VZ-20-49-2-5-1																																													
aqua//styl		Typ: ČOV Bučovice		Verze výkresu: A	Verze modelu: A																																												
1		2		3	4																																												

1		2		3		4																																																								
A						Zákazka		Kusov																																																						
						ZL-2019-1703-0046 VZ-2020-001-0049		8																																																						
						Tato dokumentace podléhá TS - 2017-01																																																								
B																																																														
										C		D																																																		
D																																																														
E		ZÁVITOVOU TYČ ZAŘEZAT A UPRAVIT AŽ NA STAVBĚ																																																												
		<table><tr><th>Poz.</th><th>Nazov</th><th>Material</th><th>Norma pol.</th><th>Polotovar</th><th>Rozmer</th><th>Cista hm.</th><th>Číslo výkresu</th><th>Ks</th></tr><tr><td>1</td><td>Závitová tyč M12</td><td>17 241</td><td></td><td></td><td>300</td><td>0.19</td><td>Bez výkresu</td><td>1</td></tr><tr><td>2</td><td>Podložka 12</td><td>Pozink</td><td>DIN 125-1 A</td><td></td><td></td><td>0,006</td><td>Nakupovaný diel</td><td>4</td></tr><tr><td>3</td><td>Matica M12</td><td>Pozink</td><td>DIN 934</td><td></td><td></td><td>0,014</td><td>Nakupovaný diel</td><td>4</td></tr><tr><td>4</td><td>Podložka šikmá pod U M 12</td><td>pozink</td><td>DIN 434</td><td></td><td></td><td>0,001</td><td>Nakupovaný diel</td><td>1</td></tr></table>								Poz.	Nazov	Material	Norma pol.	Polotovar	Rozmer	Cista hm.	Číslo výkresu	Ks	1	Závitová tyč M12	17 241			300	0.19	Bez výkresu	1	2	Podložka 12	Pozink	DIN 125-1 A			0,006	Nakupovaný diel	4	3	Matica M12	Pozink	DIN 934			0,014	Nakupovaný diel	4	4	Podložka šikmá pod U M 12	pozink	DIN 434			0,001	Nakupovaný diel	1								
		Poz.	Nazov	Material	Norma pol.	Polotovar	Rozmer	Cista hm.	Číslo výkresu	Ks																																																				
		1	Závitová tyč M12	17 241			300	0.19	Bez výkresu	1																																																				
		2	Podložka 12	Pozink	DIN 125-1 A			0,006	Nakupovaný diel	4																																																				
3	Matica M12	Pozink	DIN 934			0,014	Nakupovaný diel	4																																																						
4	Podložka šikmá pod U M 12	pozink	DIN 434			0,001	Nakupovaný diel	1																																																						
F		<table><tr><td colspan="2">- 300</td><td></td><td></td><td></td><td colspan="2">0.27</td><td colspan="2"></td></tr><tr><td colspan="2">Polotovar</td><td>Objednat'</td><td>Materiál</td><td>Norma polotovaru</td><td colspan="2">Čistá hmotnosť</td><td colspan="2">Hrubá hmotnosť</td></tr><tr><td rowspan="4">Mierka:  1:1</td><td colspan="2">Kreslil:</td><td colspan="2">Martin Čarný</td><td colspan="4" rowspan="2">Názov:  Závěšení válce</td></tr><tr><td colspan="2">Modeloval:</td><td colspan="2">Martin Čarný</td></tr><tr><td colspan="2">Schválil:</td><td colspan="2">Ing. Peter Droppa</td><td colspan="4" rowspan="2">Výkres č.:  VZ-20-49-3-0</td></tr><tr><td colspan="2">Dátum:</td><td colspan="2">14.05.2020</td></tr><tr><td colspan="2">aqua//styl</td><td colspan="3">Typ: ČOV Bučovice</td><td colspan="2">Verze výkresu:A</td><td colspan="2">Verze modelu: A</td><td>LIST 1 / 1</td></tr></table>								- 300					0.27				Polotovar		Objednat'	Materiál	Norma polotovaru	Čistá hmotnosť		Hrubá hmotnosť		Mierka:  1:1	Kreslil:		Martin Čarný		Názov:  Závěšení válce				Modeloval:		Martin Čarný		Schválil:		Ing. Peter Droppa		Výkres č.:  VZ-20-49-3-0				Dátum:		14.05.2020		aqua//styl		Typ: ČOV Bučovice			Verze výkresu:A		Verze modelu: A		LIST 1 / 1
		- 300					0.27																																																							
		Polotovar		Objednat'	Materiál	Norma polotovaru	Čistá hmotnosť		Hrubá hmotnosť																																																					
		Mierka:  1:1	Kreslil:		Martin Čarný		Názov:  Závěšení válce																																																							
			Modeloval:		Martin Čarný																																																									
Schválil:			Ing. Peter Droppa		Výkres č.:  VZ-20-49-3-0																																																									
Dátum:			14.05.2020																																																											
aqua//styl		Typ: ČOV Bučovice			Verze výkresu:A		Verze modelu: A		LIST 1 / 1																																																					
1		2		3		4		A4																																																						

